

売戸建住宅

妙蓮寺駅

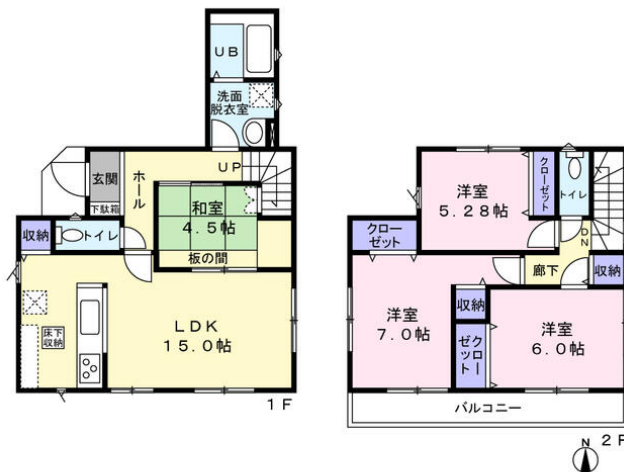
間取り
4LDK

建物面積
92.74㎡

築年月
2016年08月

チェックポイント！

主要採光面：南向き、外壁サイディング、閑静な住宅街、追焚機能、トイレ2ヶ所、シャワー付洗面化粧台、3口以上コンロ、カウンターキッチン、食器洗浄乾燥機、浄水器、全居室収納、クローゼット、床下収納、照明器具、都市ガス、上水道、下水道、太陽光発電システム、モニタ付インターホン、シャッター雨戸、ウッドデッキ



物件種目	売戸建住宅
最寄駅	妙蓮寺
間取タイプ	4LDK
価格	3,500万円

物件所在地	神奈川県横浜市神奈川区西寺尾1丁目		
交通	東急東横線 妙蓮寺 徒歩21分		
土地面積	公簿 100.07㎡	私道面積 (共有持分)	171.00㎡ (1/8)
建物	構造・規模	木造 2階建	
	面積	92.74㎡	
	間取内訳	和 4.5 洋 7・6・5.2 LDK 15	
土地権利	所有権	地目	宅地
都市計画	市街化区域	用途地域	1種低層
建ぺい率	60%	容積率	100%
築年月	2016年08月	駐車場	有 無料
現況	空家	引渡可能時期	即時
建築確認番号			
接道状況 (角地・間口)	西4.5m 私道 接面14.2m		
設備	追焚機能、トイレ2ヶ所、シャワー付洗面化粧台、3口以上コンロ、カウンターキッチン、食器洗浄乾燥機、浄水器、全居室収納、クローゼット、床下収納、照明器具、都市ガス、上水道、下水道、太陽光発電システム、モニタ付インターホン、シャッター雨戸、ウッドデッキ		
備考	地勢：平坦 利用駅1：東急東横線 菊名 徒歩22分 利用駅2：JR横浜線 菊名 徒歩25分		

この図面は物件情報の一部を抜粋して掲載しております。(現況優先)
入居日・引渡日変更や付帯条件、別途料金等が発生する場合がありますのでご確認ください。

at home

infosheet 物件番号 69815494094

神奈川県知事免許(1)第32183号 〒231-0033 神奈川県横浜市中区長者町3丁目8-13

株式会社グッドチョイス

TEL: 045-664-9910 FAX: 045-664-9911 定休日: 水曜、祝日

■取引態様：専任媒介