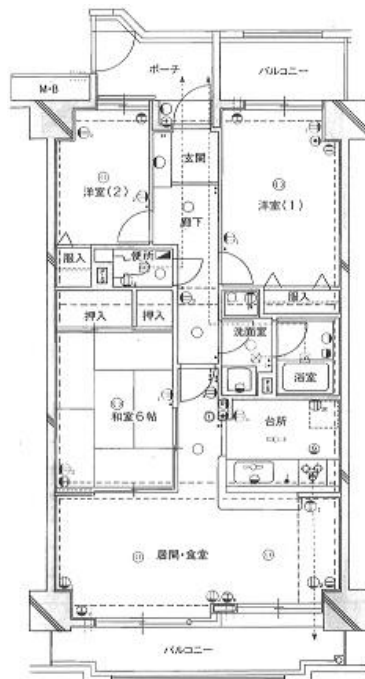


売マンション

JR鹿児島本線・西鉄大牟田線Wアクセス ペット可マンション

間取り **3LDK** 専有面積 **壁芯70.23㎡** 築年月 **1989年03月**



チェックポイント!

この図面は物件情報の一部を抜粋して掲載しております。(現況優先)付帯条件や別途料金等が発生する場合がありますのでご確認ください。

- ペット相談(小型犬/猫/総数1匹まで)
- バイク置場空無
- 駐輪場有
- シャワー付洗面化粧台
- 3口以上コンロ
- カウンターキッチン
- クローゼット
- シューズ1C
- 室内洗濯機置場
- 給湯
- 都市ガス
- オートロック
- モニタ付インターホン
- 火災警報器(報知機)
- 2面バルコニー
- エレベーター

マンション名	トーカンマンション南井尻 603
最寄駅	笹原駅
間取タイプ	3LDK
価格	1,200万円

物件所在地	福岡県春日市桜ヶ丘2丁目19-4		
交通	JR鹿児島本線 笹原 徒歩12分		
建物	構造・規模	RC 8階建/6階部分	
	専有面積(使用部分面積)	壁芯70.23㎡	バルコニー面積 12.17㎡
	間取内訳		
土地権利	所有権	用途地域	準工業
築年月	1989年03月	総戸数	45戸
管理形態	全部委託	管理方式	日勤管理
管理費	10,300円/月	修繕積立金	11,440円/月
現況	所有者居住中	引渡日	相談
駐車場	空無 10,000円/月	施工会社	(株)浅沼組
建築確認番号			
設備	シャワー付洗面化粧台, 3口以上コンロ, カウンターキッチン, クローゼット, シューズ1C, 室内洗濯機置場, 給湯, 都市ガス, オートロック, モニタ付インターホン, 火災警報器(報知機), 2面バルコニー, エレベーター		
備考	ペット可(小型犬、猫) 春日北小学校600m 春日北中学校550m 利用駅1:西鉄天神大牟田線 井尻 徒歩12分		

株式会社グッドチョイス

国土交通大臣免許(1)第8811号 〒812-0011 福岡県福岡市博多区博多駅前1丁目18-7

☎ 092-481-9900 fax 092-481-9911 定休日:水曜日、祝日

客付会社さまへ

- 手数料: 分かれ
- 取引態様: 専任媒介
- 情報公開日:

infosheet 物件番号 69645921038

at home