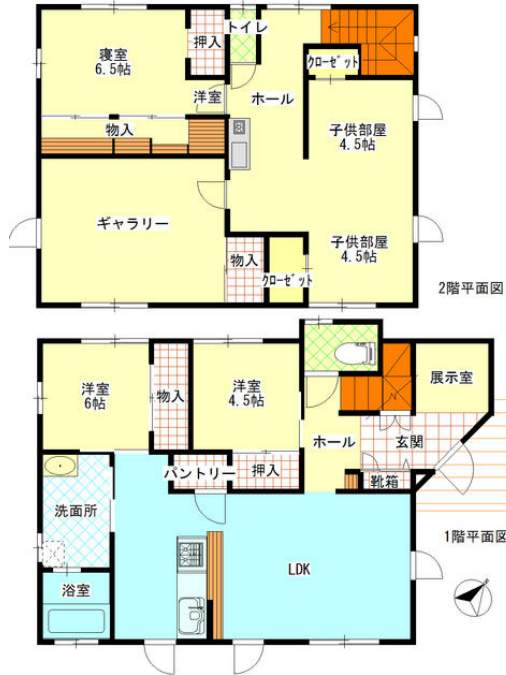


売戸建住宅

充実の収納 日あたり通風良好！
 広々敷地 駐車場スペース5台分

間取り 5LDK 建物面積 138.11㎡ 築年月 2011年05月



チェックポイント！

この図面は物件情報の一部を抜粋して掲載しております。(現況優先) 付帯条件や別途料金等が発生する場合がありますのでご確認ください。

- 隣接建物距離 2m以上 ●閑静な住宅街 ●トイレ2ヶ所 ●シャワー付洗面化粧台 ●3口以上コンロ ●カウンターキッチン ●システムキッチン ●クローゼット ●シューズIC ●プロパンガス ●全居室フローリング ●電気 ●上水道 ●下水道 ●側溝

最寄駅	赤間駅
間取りタイプ	5LDK
価格	2,000万円

物件所在地	福岡県宗像市池田 3440-7		
交通	J R 鹿児島本線 赤間 徒歩59分 バス18分 バス停 公園通り 2丁目 徒歩3分		
土地面積	公簿 488.00㎡	私道面積 (共有持分)	
建物	構造・規模	木造 2階建	
	面積	138.11㎡	
	間取り図		
土地権利	所有権	地目	宅地
都市計画	調整区域	用途地域	
建ぺい率	60%	容積率	200%
築年月	2011年05月	駐車場	有
現況	所有者居住中	引渡日	相談
建築確認番号			
接道状況 (角地・間口)	北東		
設備	トイレ2ヶ所,シャワー付洗面化粧台,3口以上コンロ,カウンターキッチン,システムキッチン,クローゼット,シューズIC,プロパンガス,全居室フローリング,電気,上水道,下水道,側溝		
備考	敷地面積 147.62坪 駐車場スペース5台分 玄海東小学校 4500m 玄海中学校 4600m		

株式会社グッドチョイス

国土交通大臣免許 (1) 第8811号 〒812-0011 福岡県福岡市博多区博多駅前1丁目18-7

☎ 092-481-9900 ☎ 092-481-9911 定休日: 水曜日、祝日

客付会社さまへ

- 手数料: 分かれ
- 取引態様: 専任媒介
- 情報公開日:

infosheet 物件番号 69647361031

at home