

売戸建住宅

間取り

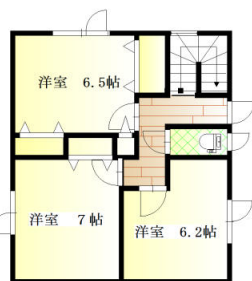
4LDK

建物面積

109.30㎡

築年月

1995年11月



チェックポイント!

この図面は物件情報の一部を抜粋して掲載しております。(現況優先)付帯条件や別途料金等が発生する場合がありますのでご確認ください。

- 主要採光面：南西向き ● 2×4工法 ● 隣接建物距離2m以上 ● 整形地 ● 閑静な住宅街 ● バス1坪以上 ● 追焚機能 ● トイレ2ヶ所 ● 温水洗浄便座 ● シャワー付洗面化粧台 ● 3口以上コンロ ● カウンターキッチン ● クローゼット ● セントラル ● 庭 ● 庭10坪以上 ● 駐車場2台分

| | |
|-------|------------------|
| 最寄駅 | バス停「じょうてつバス「簾舞」」 |
| 間取タイプ | 4LDK |
| 価格 | 600万円 |

| | | | |
|--------------|---|------------------------|------|
| 物件所在地 | 北海道札幌市南区簾舞四条6丁目 | | |
| 交通 | バス停 じょうてつバス「簾舞」 停歩4分 | | |
| 土地面積 | 公簿 316.01㎡ | 私道面積 (共有持分) | |
| 建物 | 構造・規模 | 木造 2階建 | |
| | 面積 | 109.30㎡ | |
| | 間取内訳 | 和 6 洋 7・6.5・6.2 LDK 16 | |
| 土地権利 | 所有権 | 地目 | 宅地 |
| 都市計画 | 市街化区域 | 用途地域 | 1種低層 |
| 建ぺい率 | 40% | 容積率 | 80% |
| 築年月 | 1995年11月 | 駐車場 | |
| 現況 | 所有者居住中 | 引渡日 | 相談 |
| 建築確認番号 | | | |
| 接道状況 (角地・間口) | 北20.0m 公道 接面15.0m | | |
| 設備 | バス1坪以上,追焚機能,トイレ2ヶ所,温水洗浄便座,シャワー付洗面化粧台,3口以上コンロ,カウンターキッチン,クローゼット,セントラル,庭,庭10坪以上,駐車場2台分 | | |
| 備考 | 地勢：平坦 | | |

株式会社グッドチョイス

国土交通大臣免許 (1) 第 8 8 1 1 号 〒060-0041 北海道札幌市中央区大通東 3 丁目 1 番地 丸美ビル 3 F

☎ 011-222-9900 fax 011-222-9911 定休日：水曜日

■取引態様：専任媒介